

ハードキャンディ

HARD CANDY LINEUP



沖縄黒糖飴

(ビロー包装) 通年商材



10340 10×2B 発注単位2

黒糖キャンディのセンターに黒砂糖を入れた定番商品です。

【表示内容量】120g (個包装込み)
【サイズ・重量】
・単品 135×35×215 (125g)
・外箱 300×230×140 (1420g)
・荷合 460×300×140 (2840g)



GTINコード 14901097 103403

250g 沖縄黒糖飴

(ビロー包装) 通年商材



10274 10×2B 発注単位2

徳用サイズの黒飴です。

【表示内容量】250g (個包装込み)
【サイズ・重量】
・単品 190×35×250 (255g)
・外箱 350×240×170 (2750g)
・荷合 480×350×170 (5500g)



GTINコード 14901097 102741

復刻版 大島糖

(ヒネリ包装) 通年商材



10309 10×2B 発注単位2

風味豊かな黒砂糖の、素朴な味で人気の商品です。

【表示内容量】105g (個包装込み)
【サイズ・重量】
・単品 135×20×205 (110g)
・外箱 300×200×130 (1270g)
・荷合 400×300×130 (2540g)



GTINコード 14901097 103090

復刻版 塩あめ

(ヒネリ包装) 通年商材



10310 10×2B 発注単位2

昔懐かしい素朴な甘さで、口当たりまろやかな塩あめです。

【表示内容量】105g (個包装込み)
【サイズ・重量】
・単品 135×20×205 (110g)
・外箱 300×200×130 (1270g)
・荷合 400×300×130 (2540g)



GTINコード 14901097 103106

沖縄黒糖のど飴

(ビロー包装) 通年商材



10307 10×2B 発注単位2

センターイン生黒糖飴に、蜂蜜やハーブなどを配合した商品です。

【表示内容量】80g (個包装込み)
【サイズ・重量】
・単品 160×25×220 (85g)
・外箱 275×210×150 (1030g)
・荷合 425×275×150 (2060g)



GTINコード 14901097 103076

塩うめ飴

(ビロー包装) 通年商材



10161 10×2B 発注単位2

暑い夏の塩分の補給またはクエン酸効果で体のリフレッシュに最適なすっぱじょっぱいうめ飴です。

【表示内容量】70g (個包装込み)
【サイズ・重量】
・単品 150×30×215 (75g)
・外箱 280×210×160 (950g)
・荷合 420×280×160 (1900g)



GTINコード 14901097 101614

れんこんしょうがのど飴

(ヒネリ包装) 通年商材



10282 10×2B 発注単位2

熊本県産のれんこん粉末を使用した懐かしい素朴な味の無添加キャンディーです。

【表示内容量】75g (個包装込み)
【サイズ・重量】
・単品 130×20×220 (80g)
・外箱 250×215×100 (1000g)
・荷合 430×250×100 (2000g)



GTINコード 14901097 102826

りんご果汁100%のど飴

(ビロー包装) 通年商材



10308 10×2B 発注単位2

りんご果汁とはちみつを使用したのに優しい商品です。

【表示内容量】70g (個包装込み)
【サイズ・重量】
・単品 150×30×215 (75g)
・外箱 280×210×160 (930g)
・荷合 420×280×160 (1860g)



GTINコード 14901097 103083

バターボール

(ヒネリ包装) 通年商材



10364 10×2B 発注単位2

昔懐かしい素朴な味のバターキャンディです。

【表示内容量】70g (個包装込み)
【サイズ・重量】
・単品 130×20×220 (75g)
・外箱 250×215×100 (1000g)
・荷合 430×250×100 (2000g)



GTINコード 14901097 103649

キャラボール

(ヒネリ包装) 通年商材



10312 10×2B 発注単位2

北海道産バターを使用したココのあるキャラメルキャンディです。

【表示内容量】80g (個包装込み)
【サイズ・重量】
・単品 140×20×200 (85g)
・外箱 250×215×120 (1010g)
・荷合 430×250×120 (2020g)



GTINコード 14901097 103120

直火純ニッケ玉

(ヒネリ包装) 通年商材



10314 10×2B 発注単位2

昔ながらの直火で飴を煮詰め天然のニッケを主に味付した商品です。

【表示内容量】160g (個包装込み)
【サイズ・重量】
・単品 135×40×225 (165g)
・外箱 300×200×140 (1830g)
・荷合 400×300×140 (3660g)



GTINコード 14901097 103144

黒糖ニッケ

(ヒネリ包装) 通年商材



10313 10×2B 発注単位2

風味豊かな黒砂糖の、素朴な味で人気の商品です。

【表示内容量】140g (個包装込み)
【サイズ・重量】
・単品 135×40×225 (145g)
・外箱 300×200×130 (1630g)
・荷合 400×300×130 (3260g)



GTINコード 14901097 103137

フードロス削減への取り組みとして、賞味期限を13か月に設定しております。

シュガーレスキャンディ (カロリーカット)

SUGARLESS CANDY LINEUP



食物繊維+乳酸菌キャンディ

(ピロ-包装) 通年商材



10345 10×2B 発注単位2

食物繊維と乳酸菌を配合した、シュガーレスキャンディです。みかん・ぶどう2種類の味が楽しめます。

【表示内容量】45g (個包装込み)
【サイズ・重量】
・単品 135×20×205 (50g)
・外箱 275×205×115 (670g)
・荷合 410×275×115 (1340g)



GTINコード 14901097 103458

キシリトールキャンディ ミルクミント味

(ピロ-包装) 通年商材



10194 10×2B 発注単位2

ミルク味のキャンディに5種のハーブエキスを配合した、ミントが香る爽やかなキャンディです。

【表示内容量】50g (個包装込み)
【サイズ・重量】
・単品 145×20×215 (55g)
・外箱 280×205×125 (720g)
・荷合 420×280×125 (1440g)



GTINコード 14901097 101942

フードロス削減への取り組みとして、賞味期限を13か月に設定しております。

大袋シリーズ

LARGE BAG CANDY LINEUP



お気持ち飴

(ピロ-包装) 通年商材



10366 800g×10袋 発注単位1

感謝の気持ちを伝える8種類の個装デザインです。2種類(オレンジ・グレープ)のフルーツアソートキャンディです。

【表示内容量】800g (個包装込み)
【サイズ・重量】
・単品 280×30×420 (827g)
・外箱 430×315×355 (9130g)



この商品にはGTINコード・ITFコードはありません。

恐竜キャンディ

(ピロ-包装) 通年商材



10365 800g×10袋 発注単位1

12種類のリアルな恐竜の個装デザインです。グレープ味のフルーツキャンディです。

【表示内容量】800g (個包装込み)
【サイズ・重量】
・単品 280×30×420 (827g)
・外箱 430×315×355 (9130g)



この商品にはGTINコード・ITFコードはありません。

フードロス削減への取り組みとして、賞味期限を13か月に設定しております。

くまモンキャンディ

KUMAMON CANDY LINEUP



黒糖飴

(ビロー包装) 通年商材



10171 10×2B 発注単位2

熊本のおいしい水を使用して作った黒糖飴です。
※九州地区は販売不可商品です。

【表示内容量】90g (個包装込み)
【サイズ・重量】
・単品 135×25×205 (95g)
・外箱 300×200×130 (1130g)
・荷合 400×300×130 (2260g)



GTINコード 14901097 101713

塩飴

(ビロー包装) 通年商材



10162 10×2B 発注単位2

天草の塩を100%使用して作ったやさしい甘さの塩飴です。
※九州地区は販売不可商品です。

【表示内容量】90g (個包装込み)
【サイズ・重量】
・単品 135×25×205 (95g)
・外箱 300×200×130 (1130g)
・荷合 400×300×130 (2260g)



GTINコード 14901097 101621

塩うめ飴

(ビロー包装) 通年商材



10170 10×2B 発注単位2

天草の塩を100%使用して作ったずっぱじょっぱい塩うめ飴です。
※九州地区は販売不可商品です。

【表示内容量】90g (個包装込み)
【サイズ・重量】
・単品 135×25×205 (95g)
・外箱 300×200×130 (1130g)
・荷合 400×300×130 (2260g)



GTINコード 14901097 101706

のど飴リンゴ果汁100%

(ビロー包装) 通年商材



10172 10×2B 発注単位2

熊本のおいしい水を使用して作ったリンゴ果汁100%のど飴です。
※九州地区は販売不可商品です。

【表示内容量】90g (個包装込み)
【サイズ・重量】
・単品 135×25×205 (95g)
・外箱 300×200×130 (1130g)
・荷合 400×300×130 (2260g)



GTINコード 14901097 101720

ふたつぶどう飴

(ビロー包装) 通年商材



10179 10×2B 発注単位2

熊本の水を使用して作った、ぶどう味とマスカット味のふたつのぶどうのミックスキャンディです。
※九州地区は販売不可商品です。

【表示内容量】90g (個包装込み)
【サイズ・重量】
・単品 135×25×205 (95g)
・外箱 300×200×130 (1130g)
・荷合 400×300×130 (2260g)



GTINコード 14901097 101799

乳酸菌ヨーグルト

(ビロー包装) 通年商材



10316 10×2B 発注単位2

爽やかな酸味で軽い口当たりの乳酸菌入りヨーグルトキャンディです。
※九州地区は販売不可商品です。

【表示内容量】80g (個包装込み)
【サイズ・重量】
・単品 135×25×210 (85g)
・外箱 300×220×130 (1040g)
・荷合 440×300×130 (2080g)



GTINコード 14901097 103168

フードロス削減への取り組みとして、賞味期限を13か月に設定しております。



スローカロリープロジェクト

スローカロリープロジェクトとは

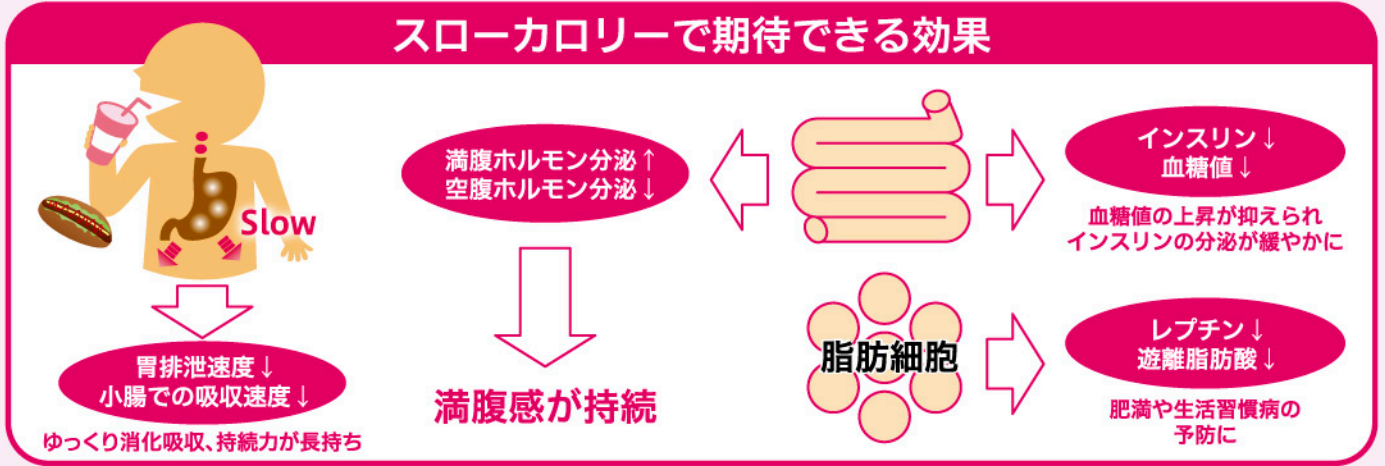
健康的な生活を送るためには、ゆっくり(スローに)吸収される食品を選ぶことが重要だとする考えから発足したプロジェクトです。スローカロリーの考え方に賛同した企業がカロリーのとり方について真剣に考え、消化吸収がゆっくりであることについての研究や、啓蒙・普及活動を行なっています。

スローカロリーとは

食べ物(特に糖質)の消化吸収がゆっくりであることを意味する造語です。

糖尿病や肥満等の生活習慣病のリスクを低減するためには、食べ物をカロリーの「量」(エネルギー量)だけで判断するのではなく、消化吸収のされ方といったカロリーの「質」も考慮することが大切です。

スローカロリーで期待できる効果

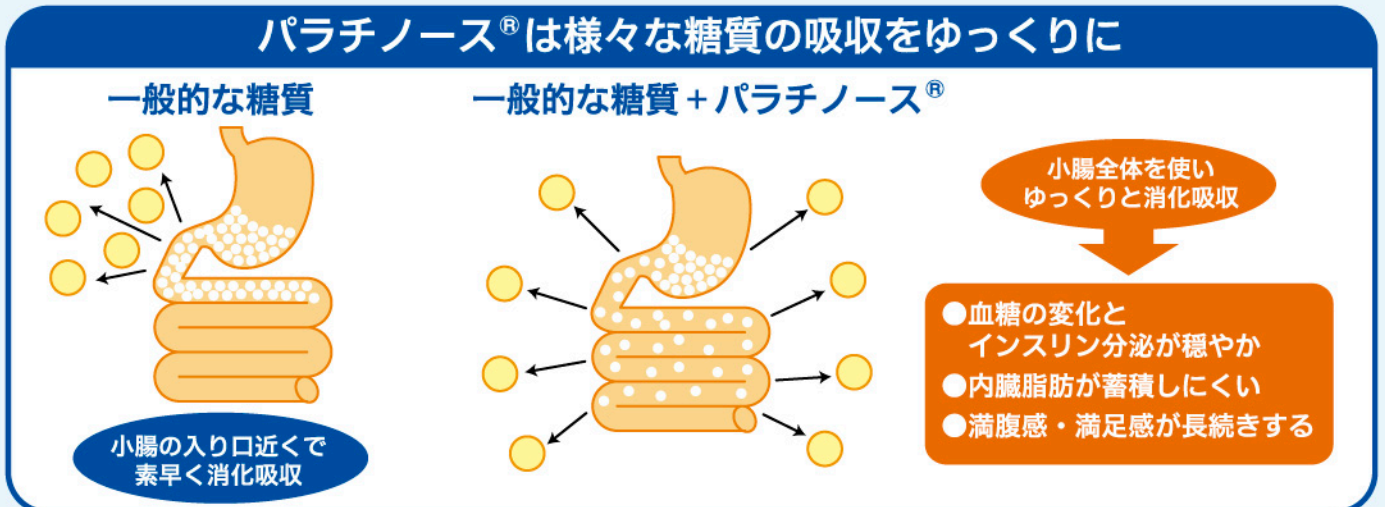


パラチノース®とは

パラチノース®は砂糖から作られた、消化吸収がゆっくりな機能性甘味料です。

「砂糖の優れた性質をできるだけ残して体にやさしい砂糖ができないか」という思いから生まれました。

パラチノース®は様々な糖質の吸収をゆっくり



- ・カロリーは砂糖と同じ4kcalです。
- ・虫歯や下痢の要因になりません。
- ・医療分野、スポーツ分野、ダイエット食品、一般の食品・飲料などに幅広く使われています。

・甘さは砂糖の約1/2、砂糖由来の良質な甘味質です。

“おいしい!たのしい!”を お客様と届けたい。



弊社は小ロット多品種生産でオリジナル商品製造（OEM・ODM・PB・SB）を受託しております。是非、御社のオリジナル商品開発にお力添え出来ます様、全力で取り組ませて頂きますのでご検討の程よろしく
お願い申し上げます。

OEM製品の開発の流れ

STEP 01 プランニング

皆様のご要望や販売戦略をヒアリングさせていただきながら「どのような製品を作りたいか?」を打ち合わせします。ご要望に合わせたご相談も承りますので、お気軽に何でもお尋ねください。

STEP 02 サンプル作成&見積提示

製品の飴やパッケージの施策を行い皆様のご要望を具現化していきます。ご要望、販売戦略に応じた製品の企画案とお見積もりを提示します。製品のパッケージイメージデザイン、飴自体の味（フレーバーの配合等）や原材料の配合による機能性などをご提案いたします。

STEP 03 最終決定&本製造

最終的に決定された仕様で製品化を行います。
ここまでの打ち合わせを含め、皆様が愛着を持って開発された商品ですので私達が責任を持って製造させていただきます。お客様がご要望されれば、弊社工場でのお立ち合いも承っております。

OEM・ODM受注について

01 商品の種類について

種類	①キャンディ (ドロップタイプ、シュガーレスタイプ)		②タブレット	
形状 ・ 重量		大タイコ型(22mmφ) スタンピング成型 ----- 5.0~7.0g		7φ 0.018g
		中タイコ型(19mmφ) スタンピング成型 ----- 3.5~4.0g		19φ 2.5g
		小粒型(16mmφ) スタンピング成型 ----- 2.5~4.0g		
		舟型 デポジット成型 ----- 2.5~4.0g		
		角型 デポジット成型 ----- 2.5~4.0g		

02 製造ロット

製造ロットについてはお問い合わせください。

03 個包装ロット

- ・弊社汎用品もご使用可能です。(下記写真参照)
- ・ヒネリ包装及びピロー包装が対応可能です。
- ・オリジナル個包装の場合は資材ロットをお問合せください。



【透明無地】



【白一色】



【三つ葉柄アルミ蒸着】



【ヒネリ飴玉】



【シリカ蒸着フルーツ柄】

04 外装袋ロット

- ・製袋袋(三方袋・合掌袋・スタンドタイプ)及び縦ピロー包装が対応可能です。
- ・小ロットをご希望の場合はデジタル印刷も対応可能です。
- ・オリジナル外装の場合は資材ロットをお問合せください。



歯に信頼マーク

お菓子選びは、むし歯予防の第一歩

「歯に信頼」マークのついているお菓子は、子供から大人まで、むし歯のことを気にせず安心して楽しめるお菓子なのです。

間食時に歯垢 pH を下げるおやつを食べると、むし歯の原因になります

間食をしない場合は、唾液が歯を修復してくれます。



しかし間食をした場合は・・・



だから間食には歯垢 pH が低下しないものを食べて
むし歯を予防しましょう！



原材料の一部がむし歯予防に効果があるかどうかではなく、その食品全体を評価します。そのため必ず最終製品でテストを行います。

オークラ製菓(株)では、
安心してこの「歯に信頼」マークを取得できます。





歯が傘をさしてむし歯にならないように酸から歯を守っているマークです。
 厳しい製品テストを通過した製品だけに「歯に信頼」マークが使われています。

対象とする食品

「歯に信頼」マークの対象食品は、間食に摂取されるものに限ります。
 これは、三度の食事の際に、歯垢の pH を低下させないような食品（歯に信頼マーク対象商品）を摂取することは無いと考えているからです。

認定基準

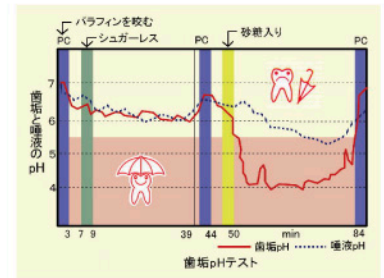
食べてから 30 分以内に歯垢の pH を 5.7 より下に低下させないもの。歯は pH5.5 以下になると溶けだし、むし歯の原因になりますが、トウスフレンドリー協会では pH5.7 より下にさがらないという厳しい基準を採用し、むし歯になる危険ゾーンにならないお菓子を認定しています。

マーク取得の流れ

製品開発（各企業）▶協会認定機関へテスト依頼（各企業から直接テストセンターに依頼してください）▶製品テスト（認定）結果を「製品を販売する地域の協会支部」に提出▶協会と商標ライセンス契約▶「歯に信頼」（Nice for Tooth）マークを商品ラベルに印刷し発売。

「歯に信頼」マークのテストは必ず最終製品で行うためごまかしはできません。

このテストは国際トウスフレンドリー協会が指定する試験機関で行われ、その製品を食べてから 30 分以内に歯垢の pH が 5.7 より下に下がるかどうかを調べるものです。歯は pH5.5 以下になると溶け出しますが、協会ではさらに安全な pH5.7 という値を設定し、この値より下がらなければ「歯に信頼」マークを付けることができます。原料の一部がむし歯予防に効果があるかどうかではなく、その食品全体を評価しているのです。



「歯に信頼」マークの科学的根拠 どうしてむし歯になるの？

むし歯の大きな原因の一つが、砂糖であることはよく知られています。砂糖などを食べると歯の表面についている「歯垢」の中に生息している細菌が、砂糖などを分解して酸をつくり、歯垢の pH を下げます。歯の表面を覆うエナメル質はリン酸カルシウムできていて、pH が 5.5 以下になると溶け出します。これがむし歯の原因になるのです。

食事と食事の間におやつを食べたり、夜食を食べたりするとむし歯になりやすくなりますが、実は三度の食事のときも歯垢の pH は 5.5 以下になります。お米やパンの中に含まれる澱粉からも酸がつくられるのです。ところが、唾液がたくさん出ると酸の働きを止めて歯垢の pH をあげて元に戻します。唾液の中には、カルシウムやリン酸もたくさん入っているのがこれらが歯の溶けたところに沈着して歯は修復されます(図 1 上)。このような食生活をしていれば簡単には、むし歯になりません。

しかし、食事と食事の間に何度も食べ物を取ると、歯は修復される間もなく再び溶け出しますので、ついには本物のむし歯になってしまいます(図 1 下)。特に、睡眠中は、唾液がほとんど出ないので寝る前に甘いものを食べることは禁物です。

このような原因から考えて、おやつに歯垢の pH を下げないお菓子を食べれば、むし歯が予防できるはず(図 2)

トウスフレンドリー協会とは

スイスでは、1982 年に非営利団体トウスフレンドリー協会が発足し、「傘で酸から身を守っている歯」のイメージから「歯に信頼」マークが考案され「pH5.7 より下に低下させないお菓子」にマークをつけることによりスイスの口腔保健に大いに寄与しました。その成功を受けてドイツ・フランス・ベルギーなど、次々にトウスフレンドリー協会が発足し、その活動によりヨーロッパのみならず世界 60 数カ国で「歯に信頼」マークをつけたお菓子が発売されています。

<http://www.toothfriendly-sweets.jp/>

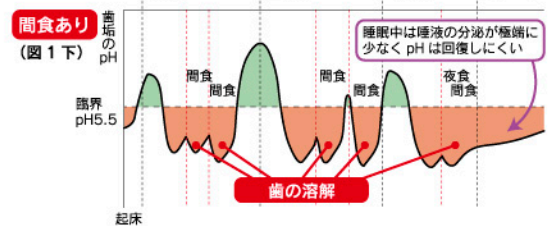
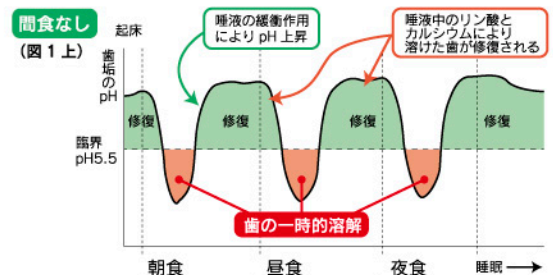


図 1 1 日の生活時間の歯垢 pH の変化

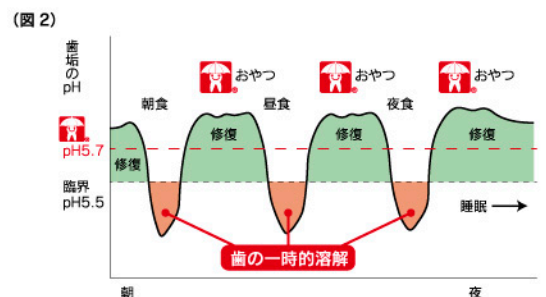


図 2 「歯に信頼」マーク付きのお菓子をおやつとして食べた時の歯垢 pH の変化



フェアトレード について 考えてみよう

バナナ、カカオ、コットン、コーヒーなど、
私たちの生活に身近な製品はどんな場所で生産されているのでしょうか。
フェアトレードとはどんな仕組みなのでしょうか。



フェアトレード認証 4つの特徴

バナナ・カカオ・コットン・コーヒーなどを生産する人の多くは情報や技術が少ないため、弱い立場に置かれてしまう場合が多くあります。家族のために子どもも農園で働かなければいけない、不衛生な環境や水で病気になってしまう、不当な価格で生産物を売らざるを得ないなどの状況の中で生産者は暮らしています。そんな人たちの自立を助けるために、公正な価格で製品を長期的に取引し、プレミアム(奨励金)で学校や病院の建設など、生活の質を向上させるのがフェアトレードという仕組みです。

フェアトレードは

- ①適正価格の保証
 - ②プレミアムの保証
 - ③代金の前払い
 - ④長期的な取引
- などを約束します。

また、フェアトレードでは児童労働を禁じています。きちんと基準が守られているかどうかは、第三者が客観的な立場で定期的に監査を行っています。

プレミアム (奨励金) は、取引量に応じて、輸入業者から生産者組合に直接支払われます。使い道は生産者組合のメンバーで民主的に話し合っています。プレミアムは学校や病院の建設、飲料水設備など生活に欠かせないものを導入するために使用されるほか、生産性や品質向上のためにも多く使われます。

また、フェアトレード認証農家には**技術支援**も定期的に行われています。技術や知識を身に付けることでより品質の良いものを作ることができるようになり、さらなる収入向上や自立に繋がります。フェアトレードの製品は生産者の暮らしがより良くなる手助けになるのです。原料の生産から輸出入・製造を経て完成品となるまでの過程で国際フェアトレード基準が守られている商品には、この**国際フェアトレード認証ラベル**が貼られています。



国際フェアトレード認証ラベル



#Choose Fairtrade

わたしも世界も環境も 笑顔になれるお買い物



Social

社会

世界の子どもの
10人に1人が児童労働



児童労働・強制労働の禁止
ジェンダー平等

Environmental

環境

気候変動の影響で栽培地が
2050年には50%減少
する農産物も



土壌・水源・生物多様性の保全
オーガニック栽培の奨励

Economical

経済

いまだ
世界で10人に1人が
極度の貧困



最低価格の保証
プレミアムの支払い

国際フェアトレード認証の基準

詳しくはこちら



実は、
チョコレートの原料の
カカオをつくっている
多くの人たちの
暮らしはね…



家族を助けるために
僕らもカカオ農園で
働かなくちゃいけないんだ。
学校に行きたいな…

1
カカオ



近くに井戸が無いから
何度も遠くまで水を汲みに
行かないといけないの。
水は不衛生で子どもが
病気になるってしまうわ



生産者 仲買人

適正な価格も分からないし
言われた通りの値段で
売らざるを得ないんだ。
でもこの金額じゃ、
家族が食べていけないんだ

途上国の生産者は、情報や
技術が少ないため、弱い立場
におかれています。そのため
苦しい生活からなかなか抜け
出せません。



えーっ!!
どうしたらみんなが
ハッピーになれるの？

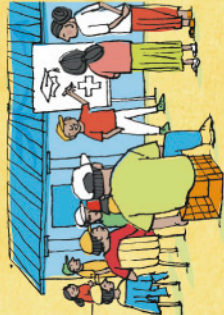
※いま世界では、6人に1人、およそ10億人の人々が1日100円くらいで生活をしています。
1日1食しか食べられず、服も買えない、貧しい暮らしをしています。(出典元：外務省ホームページ KIDS 外務省「地球に生きる君たちへ」より)



これがみんながハッピーになる
フェアトレードのしくみだよ!

- 私たちとカカオ豆を取引すると
- ① 適正価格の保証
 - ② プレミアムの上乗せ
 - ③ 代金の前払い
 - ④ 長期的な取引を約束します。
- 品質の高いものを継続的に作ってくださいね

技術向上のサポート



国際フェアトレードラベル機構からのサポートで、地域で組合を作り、みんなが協力して技術や知識を身につけていけるようになります。

プレミアム(奨励金)



地域をより良くするため、学校、病院、井戸など必要なものをみんなが話し合って決めます。

輸入業者



生産者



監査人 (FLOCERT)
きちんと基準が
守られているか、
中立的な立場で
チェックします。

プレミアムのおかげで

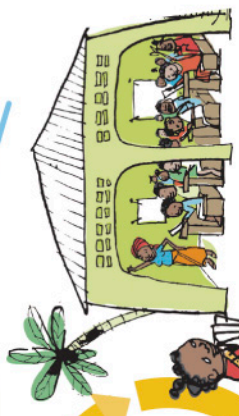
村に井戸ができ、水汲みは
楽だし、水は衛生的!
それに自然を守りながら
生産する方法も学べたわ



プラスの
サイクルで
豊かな生活



適正な価格で
買ってくれるし、
生産に必要なコストを
借金せずに
済むようになった。
生活もだんだんと
安定してきたよ



学校に行けるようになったよ!
早く文字を読めるように
なりたいな



確かに!
これならみんな
ハッピーだ!

私たちがフェアトレードの

チョコを選ぶことは、
生産者の人たちの
暮らしがより豊かになる
助けにつながるのよ

3

FTチョコレートキャンディ

(裸充填) 通年商材



10322 20袋 発注単位1

フェアトレード認証のチョコレート
(カカオマス、ココアバター)を使用
しました。

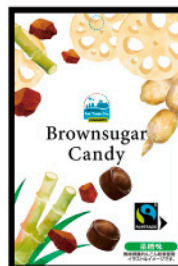
【表示内容量】40g
【サイズ・重量】
・単品 100×20×160(45g)
・外箱 260×165×120(1020g)



GTINコード 14901097 103229

FT黒糖キャンディ

(裸充填) 通年商材



10323 20袋 発注単位1

フェアトレード認証のマスコバド糖、
熊本県産れんこん粉末を使用しました。

【表示内容量】50g
【サイズ・重量】
・単品 100×20×160(55g)
・外箱 260×165×120(1220g)



GTINコード 14901097 103236

「参照:フェアトレード・ラベル・ジャパン Webサイト」

フェアトレードとは?

フェアトレードとは、開発途上国の原料や製品を適正な価格で継続的に購入することにより、立場の弱い開発途上国の生産者や労働者の生活改善と自立を目指す「貿易のしくみ」です。

国際フェアトレード認証とは?

国際フェアトレード認証ラベルは、製品の原料が生産され、輸出入、加工、製造されるまでの間に、国際フェアトレードラベル機構が定めた基準が守られていることを示しています。



フェアトレードタウンとは、市民、行政、企業、小売店、学校など街全体でフェアトレードを応援する市町村、群、県などの自治体のことです。地域のみんがが一体となり、フェアトレード製品を積極的に購入・販売し、啓発イベントを開催するなどして、フェアトレードを広める活動を積極的に行います。

オークラ製菓としての使命

- ◎SDGsを掲げる会社として、持続可能な目標に取り組んでいきます。
- ◎日本で最初にフェアトレードタウンに認証された熊本市の製造メーカーとして、フェアトレード認証商品を開発・販売し、生産者の支援・啓発活動に僅かながら取り組んでいきます。

SUSTAINABLE DEVELOPMENT GOALS



フェアトレードとサステナビリティ

2015年国連サミットで採択された「持続可能な開発のための2030アジェンダ」では、2030年までに達成する目標として17の目標と169のターゲットからなる「持続可能な開発目標 Sustainable Development Goals(SDGs)」を掲げています。フェアトレードの取り組みはSDGsの掲げる17の目標ほぼすべてに関係しています。持続可能な農業と貿易の促進や持続可能な消費活動を促すフェアトレードは、特に8つの目標達成に大きく寄与します。

目標1「貧困の撲滅」

目標2「飢餓の撲滅・持続可能な農業の促進」

目標5「ジェンダー平等」

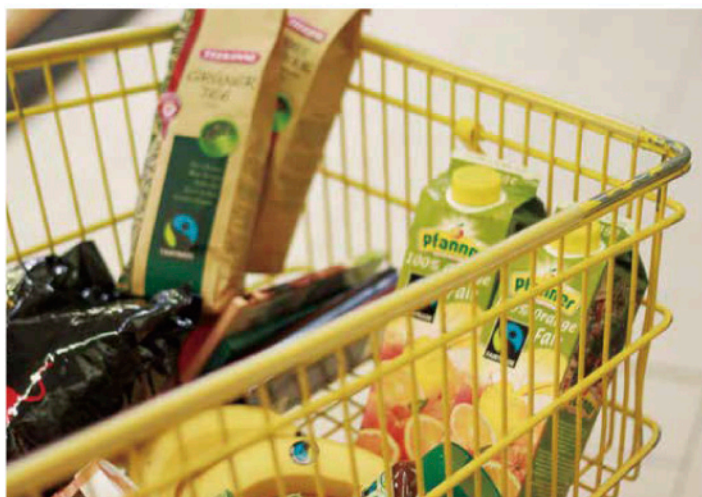
目標8「安全な労働環境・強制労働や児童労働の禁止」

目標12「持続可能な消費と生産」

目標13「気候変動対策」

目標16「平和で包括的な社会の促進」

目標17「グローバルパートナーシップの活性化」



フェアトレード商品を買ってみよう

コーヒー、チョコレート、紅茶など、日本には1000種類以上のフェアトレード認証製品が販売されています。お店でフェアトレード認証ラベルの製品を探してみてください。フェアトレード製品が売っているお店の人に聞いてみるというかもしれません。認証製品を購入したことをSNSでアピールすると、お友達にもフェアトレードを知ってもらえる機会になります。

フェアトレードについてもっと詳しく知りたいときは
フェアトレード・ラベル・ジャパンの公式サイトや
Facebook に遊びに来てください！



認定NPO法人 フェアトレード・ラベル・ジャパン
東京都中央区日本橋富沢町 11-6 英守東京ビルディング 3階
www.fairtrade-jp.org

